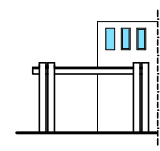


COMUNE DI PACHINO  
PROVINCIA DI SIRACUSA



PROPOSTA DI VARIANTE PER LA TRASFORMAZIONE DELLA DESTINAZIONE URBANISTICA DI UN LOTTO POSTO IN ZONA "C0" DEL COMUNE DI PACHINO. PER LA REALIZZAZIONE DI UNA STRUTTURA DESTINATA A SUPERMECATO ALIMENTARE

OGGETTO TAVOLA  
SMALTIMENTO ACQUE METEORICHE  
PLANIMETRIA GENERALE - SEZIONE TERRITORIALE

COMMITTENTE  
RADENZA IMMOBILIARE  
viale Del Commercio zona A.S.I.  
p.iva 01732380884  
Sig. Danilo Radenza Amministratore unico

Tav.N.  
**10**

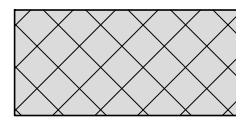


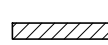
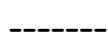

PROGETTISTI  
S.P.I.-ss  
arch. Paolo Mollia ing. Pietro Nicastro  
viale Aldo Moro 78 Pachino (SR)  
spiss@pec.it

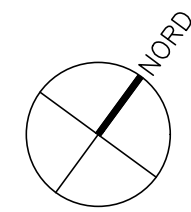
Scale: 1:200 - 1/25

firme

## PLANIMETRIA GENERALE DELL'INTERVENTO

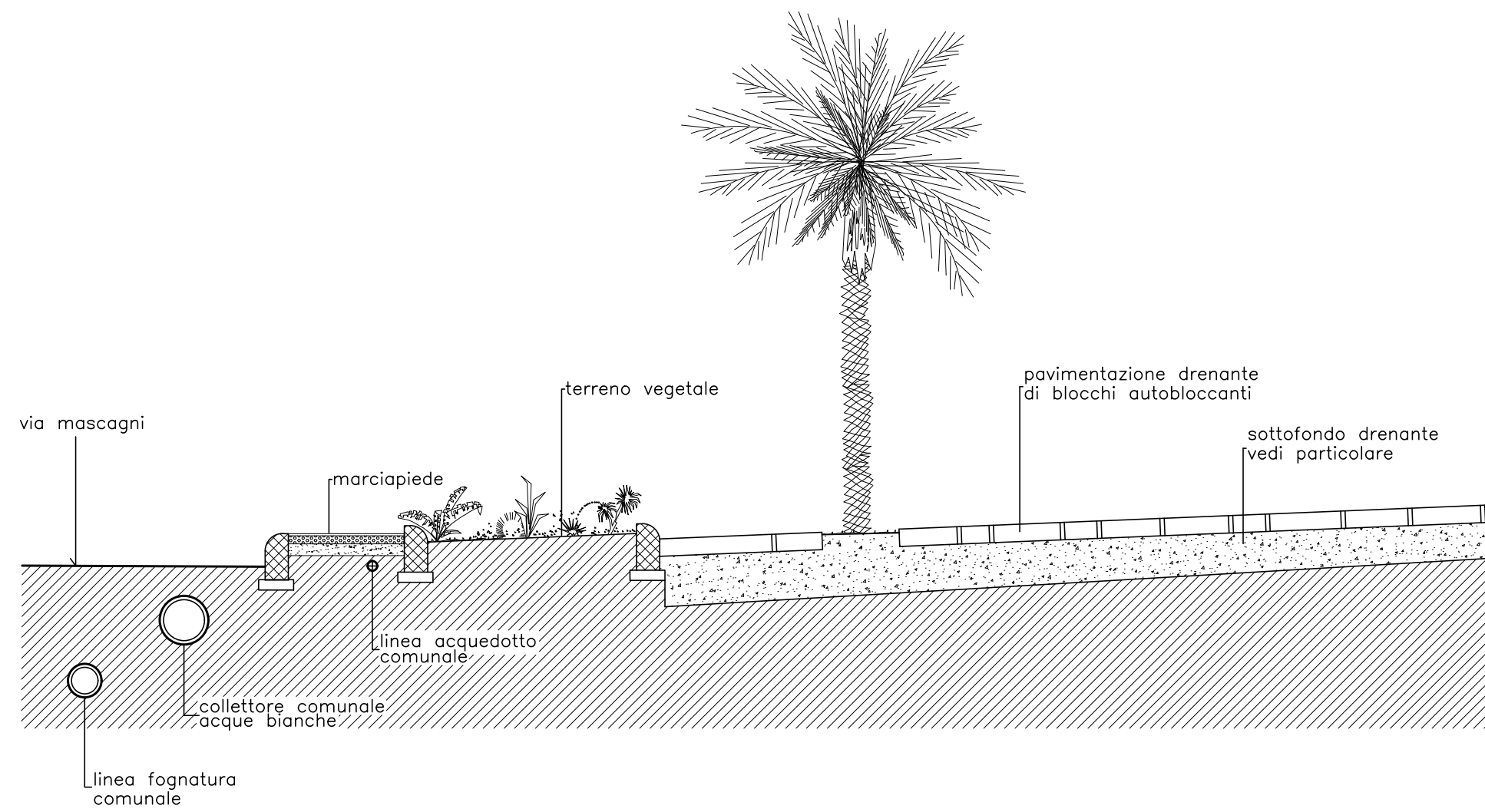
### LEGENDA

-  SUPERFICIE COPERTA A TETTO  
MQ 1200.00
  -  SUPERFICIE IMPERMEABILE PAVIMENTATA  
IN CEMENTO MQ 596.00
  -  SUPERFICIE PERMEABILE PAVIMENTATA  
AUTOBLOCCANTI MQ 2078.00
- 1 POZZETTO SCOLMATORE  
2 SERBATOIO DI ACCUMULO  
3 DEPURATORE
- IMPIANTO TRATTAMENTO  
ACQUE PRIMA PIOGGIA
-  CADITOIA
  -  LINEA ADDUZIONE ACQUA PIOVANE
  -  POZZETTO

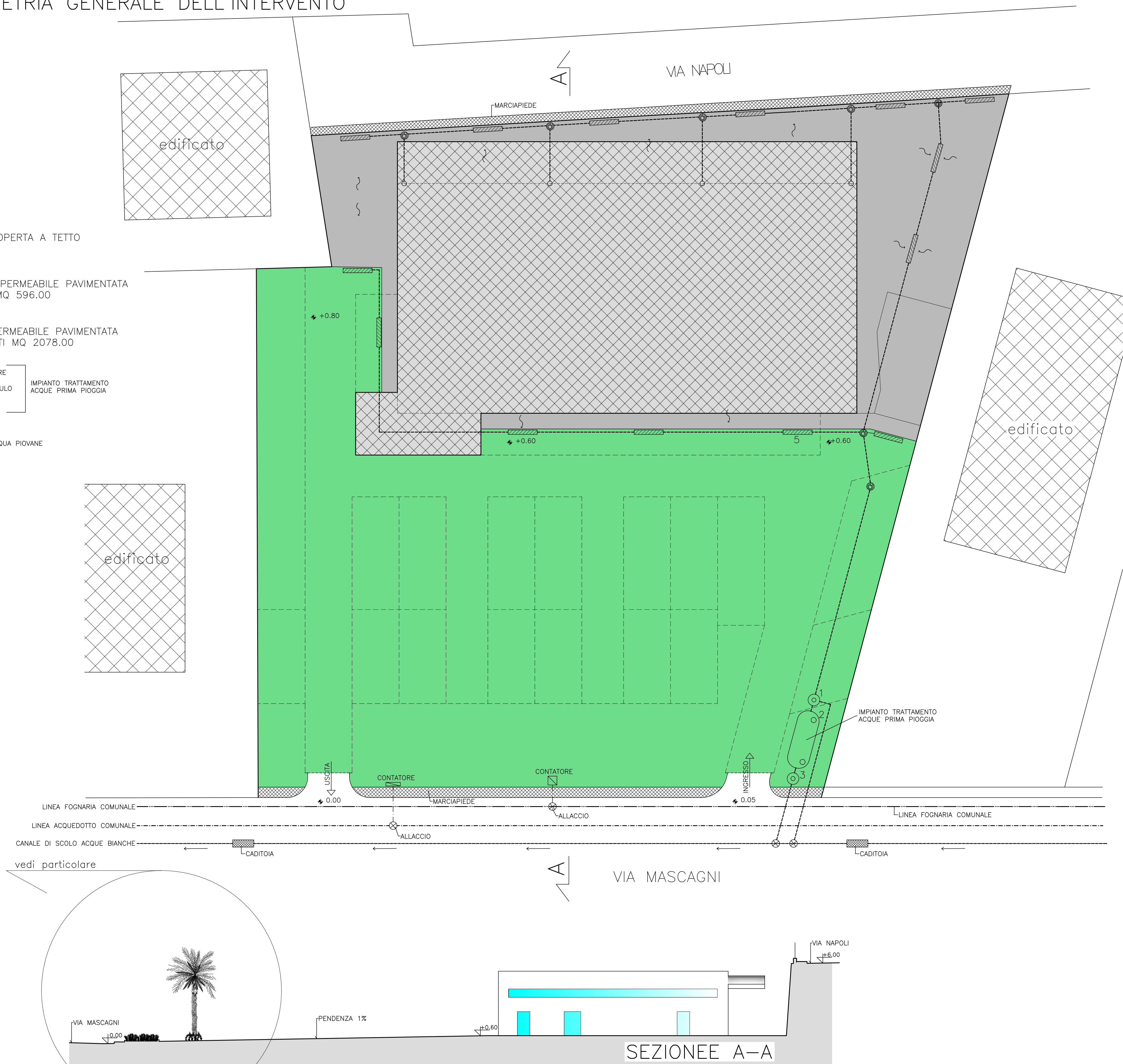
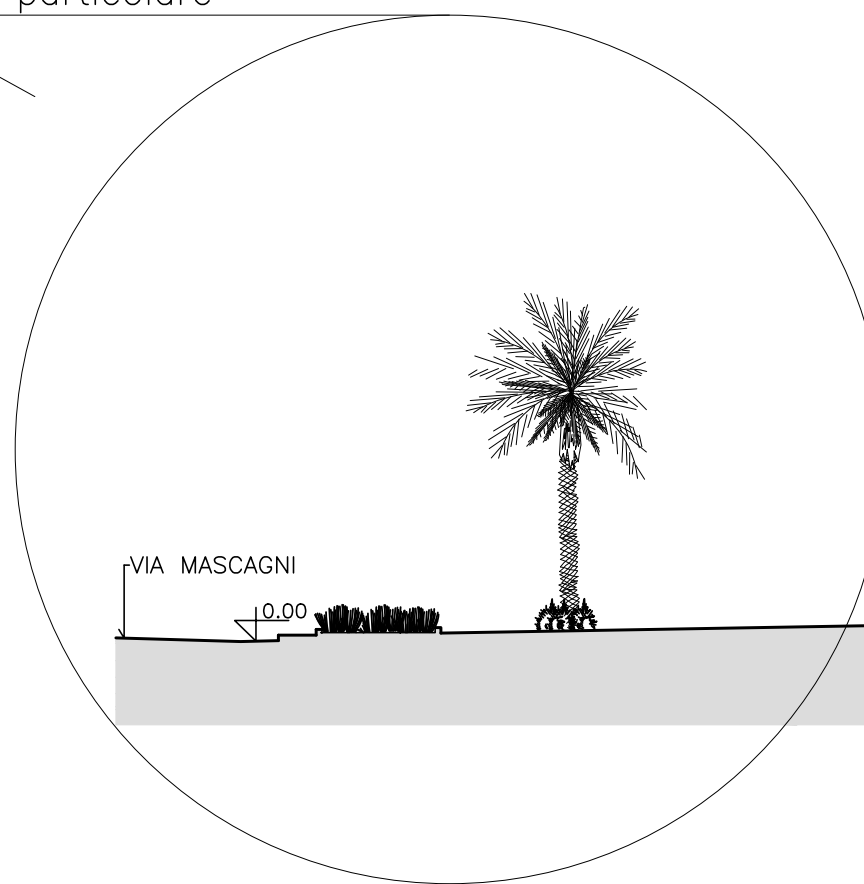


### PARTICOLARE SUPERFICIE DRENANTE 1/50

Il progetto non prevede l'impiego di masselli autobloccanti posati a secco. Il sistema adottato a "giunti allargati" garantisce il passaggio nel sottosuolo gran parte della pioggia che vi cade. Sul nastro stradale, a ridosso del marciapiede è stata creata un'aiuola piantumata con arbusti di piccola taglia (lavanda, elicriso, rosmarino strisciante), questo al fine di evitare sversamenti di acqua sulla strada.



vedi particolare



SEZIONE A-A